

projektmenedzsment szoftvercsalád

Körkapcsolás

PMSZ-PMI rendezvény 2003. nov. 19.

dr. Hajdu Miklós

M-Store System Kft

- ProjectDirector Enterprise
vállalatirányítási rendszer
- ProjectDirector Professional
projekt tervező rendszer
- TransForm for PD
ciklogram készítő szoftver
- Treebase
projekt dokumentációs rendszer
- Exam
távoktatási (e-learning) keretrendszer

1. rész tervezési kérdések
2. rész vállalatirányítás
3. rész dokumentáció, feladatkezelő stb.

Tervezési kérdések

ProjectDirector Professional

Általános célú tervező program

MS Project, P3, CA SuperProject
(‘low end solutions’)

PD filozófia:

csak a jó terv lehet a további munka alapja

A jó ütemterv alapja:

- jó logikai terv
- jól ütemezett háló

Mindhárom szoftver alapja: az MPM technika

Az MPM modell építőkövei

- **tevékenység:** azonos intenzitás, megszakítás nélkül
- **kapcsolatok:** tevékenységek közti minimális vagy maximális távolságot adja meg

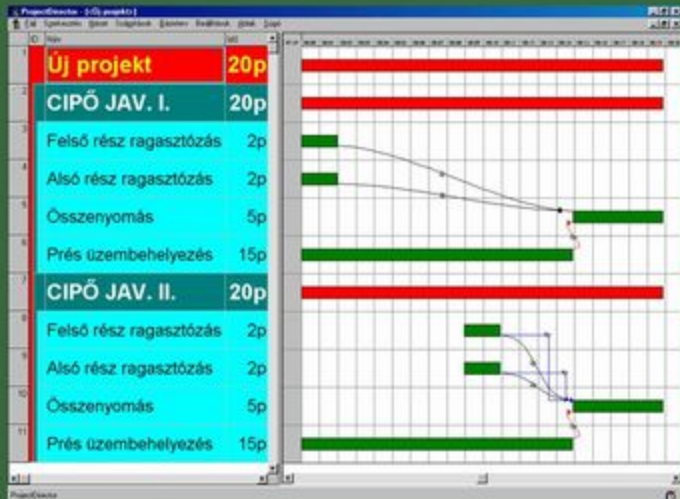
Mimimális és maximális kapcsolatok

Minimális kapcsolatok:

- BKt
- KKt
- KBt
- BBt
- CRt

Maximális kapcsolatok:

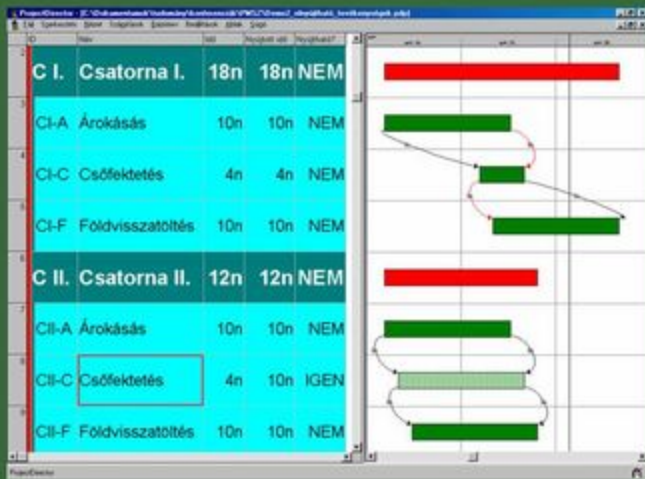
- maxBKt
- maxKKt
- maxKBt
- maxBBt
- maxCRt



Elnyújtható tevékenységek

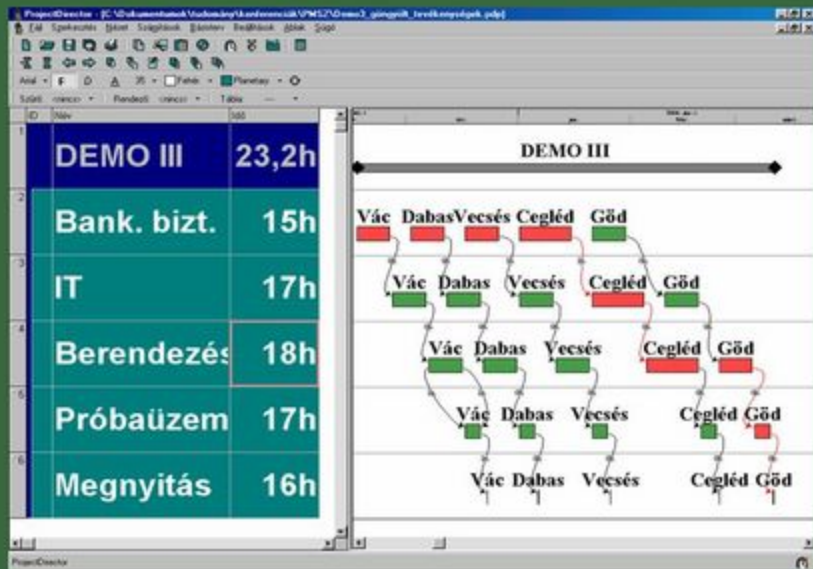
Funkciója:

- átfutási idő csökkentése
- közvetlen költség csökkentése
- közvetett költség csökkentése



PD tervezési funkciók III.

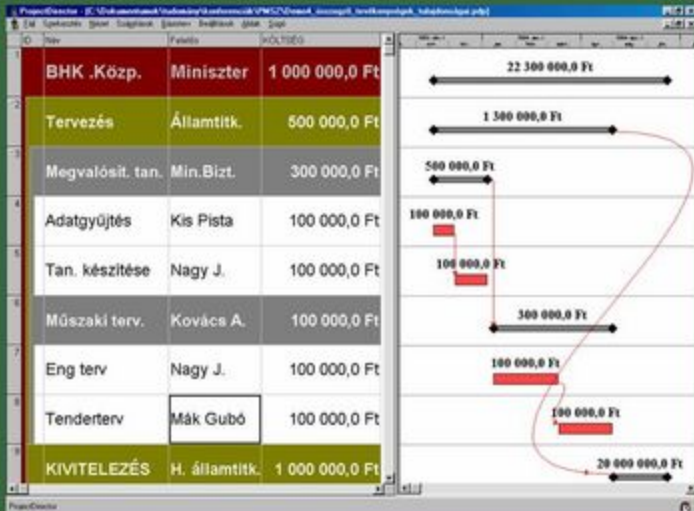
Megszakítható tevékenységek



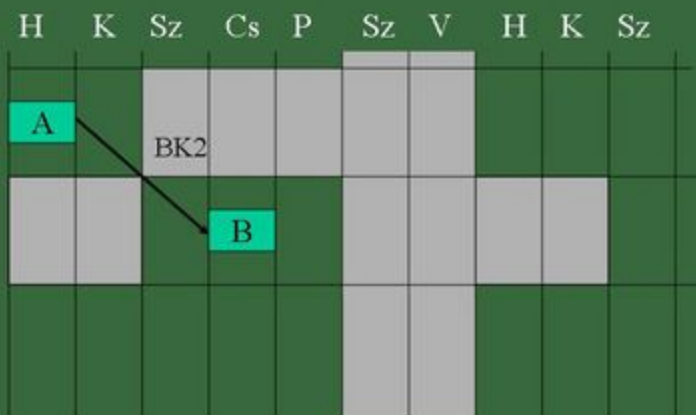
A PD WBS értelmezése

Összegző tevékenység tulajdonságai

- kapcsolat
- erőforrás
- költség
- felelős

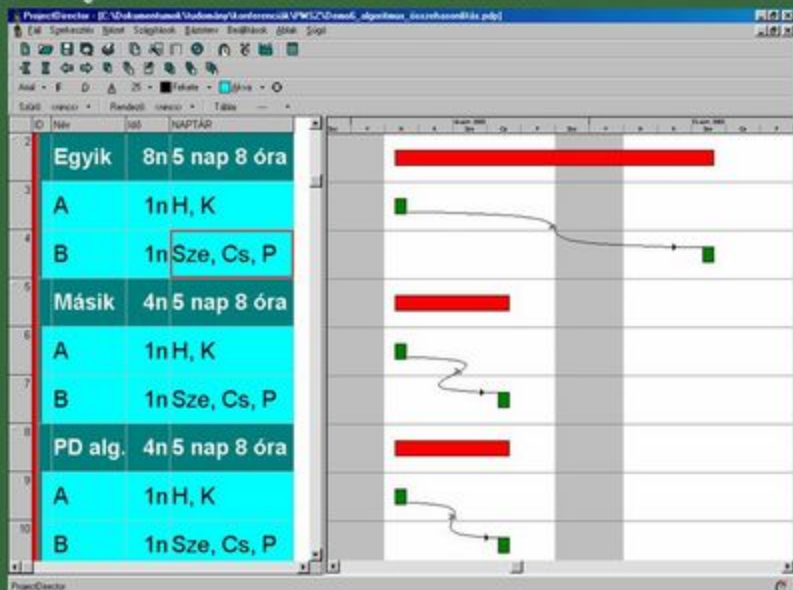


PD időelemzés I.



PD időelemzés II.

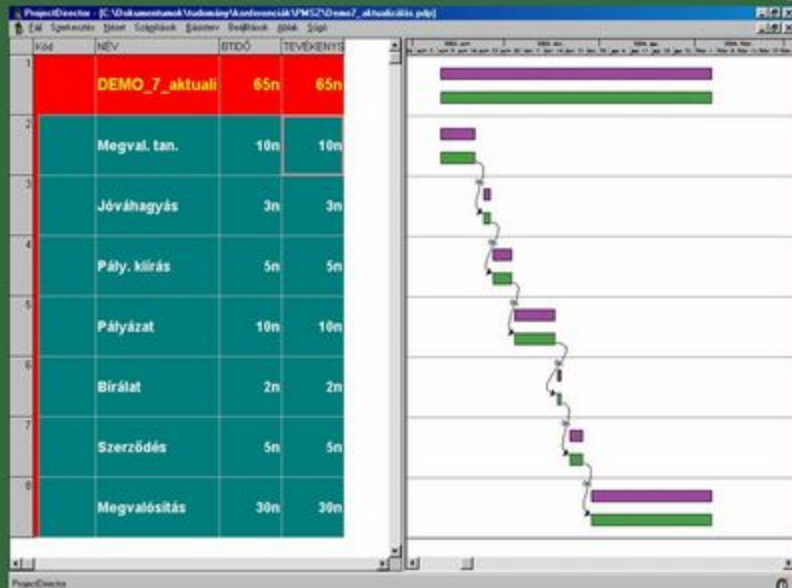
A PD MS Proj és Primavera üzem módban is számol!!!



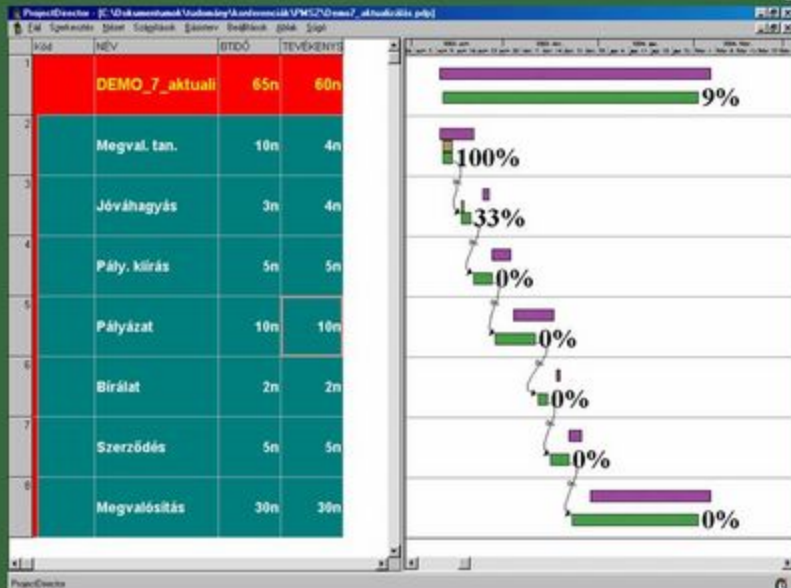
- **Megtermelt értékek módszere**
 - monitoring feltétel csak a készenlét
- **Háló tényadatokon alapuló újraszámítása**
 - Monitoring feltétel: kezdet, vég, készenlét

Probléma: a két módszer alapján gyakran eltérő következtetésre juthatunk

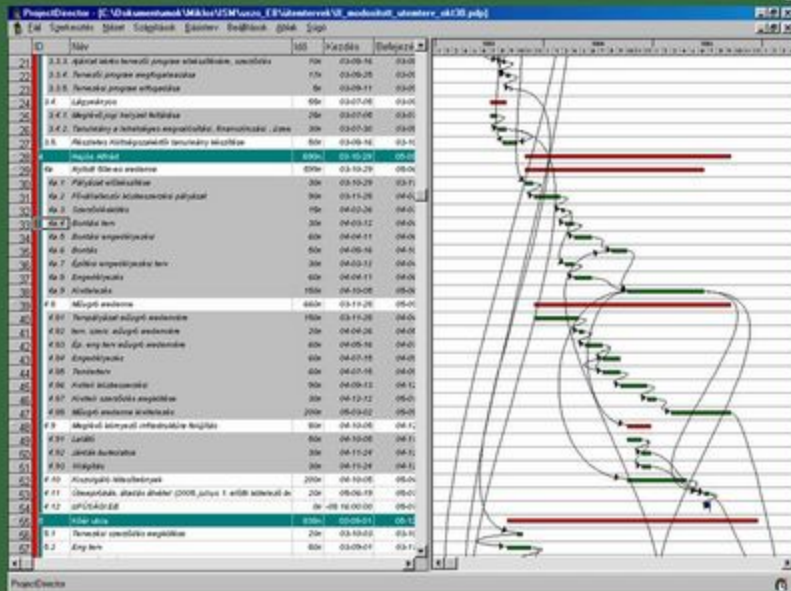
Monitoring és kontroll II.



Monitoring és kontroll III.



Grafikus megjelenítés I. (sávos)



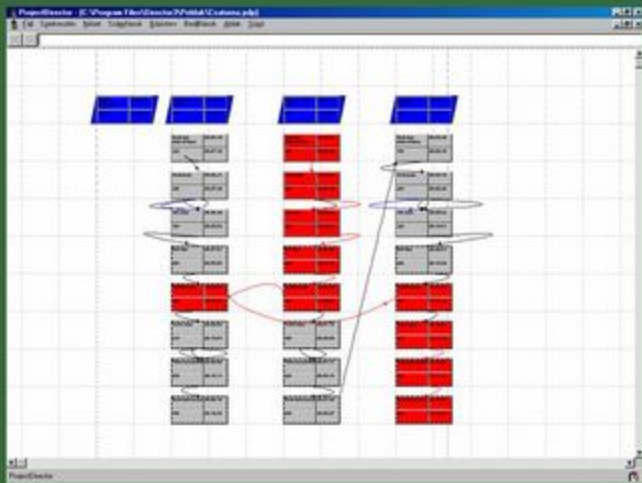
ID szerinti elrendezés esetén a háló elrendezése nem változik

Pajzs:

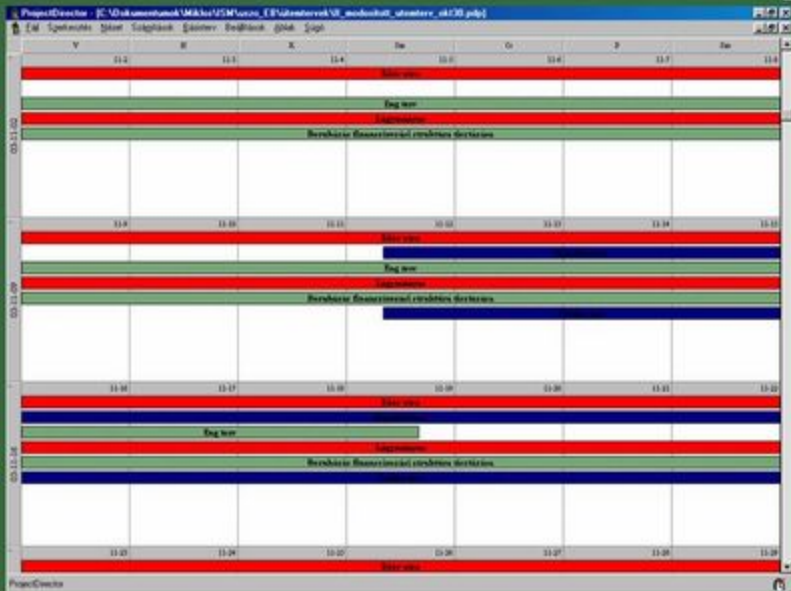
- szerkeszthető

Kapcsolat:

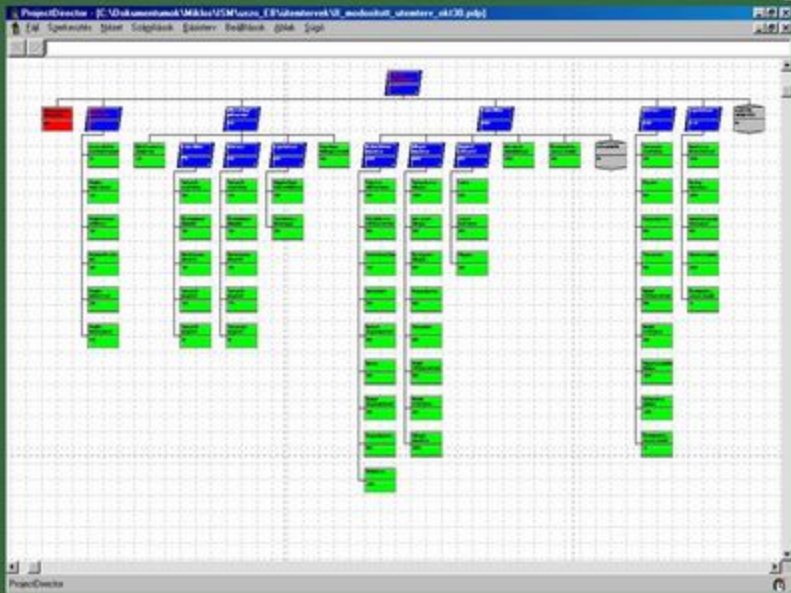
- szerkeszthető



Grafikus megjelenítés III. (naptáras)



Grafikus megjelenítés III. (WBS)



- **szűrők**
 - értékre
 - mezők összehasonlítására
 - paraméterre
- **rendezők**
 - normál (növekvő, csökkenő)
 - csoportosított

Multiprojekt kezelés

- tetszőleges számú projekt
- tetszőlegesen egymásba ágyazva

Export, import funkciók:

- MS Project (ellenőrzés után)
- Primavera Enterprise (ellenőrzés után)
- csv, text
- Reader verzió

Korlátok:

- tev. szám projektenként: nincs
- kapcs. szám projektenként: nincs
- kapcs. szám két tevékenység
- erőforrás szám: nincs
- hozzárendelés szám: nincs
- WBS, OBS, RBS betagolás: nincs

Kódhosszak, mező értékek:

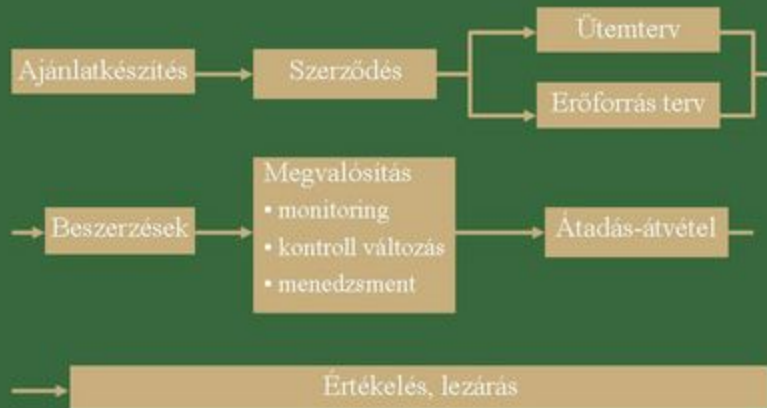
- Tev.; Erőforr., WBS ID-k: 256
- Erőforrás max. költség: duplapontosságú
valós
- Hozzárendelés max érték: duplapontosságú valós

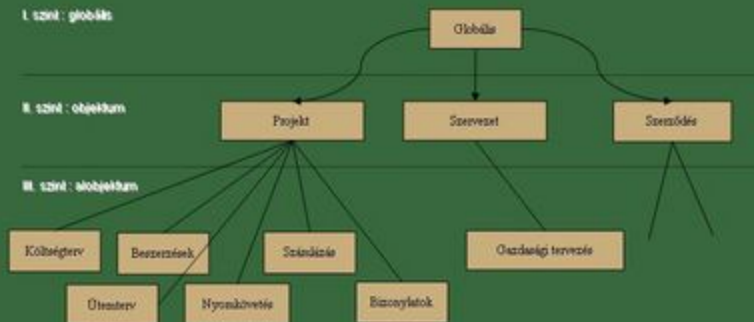
Vállalatirányítás

Követelmények

- Felsővezetés kiszolgálása információkkal
- Egyedi projektek, projektcsoportok kezelése
- Projekt szereplők kiszolgálása információkkal
- Teljes projekt élelciklus lefedése
- Adatok bevitele a keletkezés helyén
- Adatkezelés jogosultsági rendszere
- Projekt kommunikáció, dokumentáció
- Kapcsolódás más vállalati rendszerekhez

Vállalkozó szemszögéből





- **Feladata:**
 - projekt költségeinek meghatározása
- **Funkciója:**
 - kiegészítő műszaki információk
 - projekt költségeinek meghatározása
 - elszámolás alapjául szolgáló terv
- **Költségterv további funkciói PDe-ben**
 - időtervezés kiszolgálása
 - üzleti tervezés kiszolgálása
 - gazdaságirányítási rendszer igényeinek kiszolgálása

Költségterv létrehozása II.

- CBS struktúra létrehozása
- jogosultságok beállítása
- kísérő információk beállítása
- fedezetek beállítása

Név	Mennyiség	Összesen
Szűrt term. költség	2 838 344	347 776 702
ny. költségvetés	0	16 800 800
Költs. átvit. besz.	2 838 344	364 577 502
Fedezet összesen	42 243	49 485 438
Tervezési adatok	1 901 267	1 854 292 621

- Projekthez nem tartozó szerződések
- Projekthez tartozó szerződések
- Szerződés információk
 - szerződés tárgya és adatai
 - partner adatok
 - pénzügyi adatok
 - pénzügyi ütemezés
 - időbeli megvalósítás (mértéldkő)
 - garanciák

Szerződéskezelés

Név: Munkaprojekt

Megnevezés: Munkaprojekt 6. évi garanciakezelés

Megjelenítés: Munkaprojekt 6. évi garanciakezelés

Leírás:
Munkaprojekt 6. évi garanciakezelés
A szerződés megnevezése: Munkaprojekt 6. évi garanciakezelés (2010. 06. 14. megvalósítás alatt)

Szerződés értéke: 1 000 000 Ft
Szerződés kezdete: 2010.06.01
Szerződés befejezése: 2010.06.30

Garancia:

Teljesítés garancia				
Szerződés értéke	%	Garancia	Összes	Maradék
200.000,00	20,00%	200.000	200.000	
Teljesítés	200.000,00	200.000,00	200.000	

Szervezési garancia				
Szerződés értéke	%	Garancia	Összes	Maradék
200.000,00	20,00%	200.000	200.000	
Teljesítés	200.000,00	200.000,00	200.000	

Projekt: 2010-2011. Munkaprojekt

Státusz: Munkaprojekt

Információk: Szerződés típusa: Munkaprojekt, Előirányítás típusa: Munkaprojekt, Szerződés tárgya: Munkaprojekt

OK, Mégse

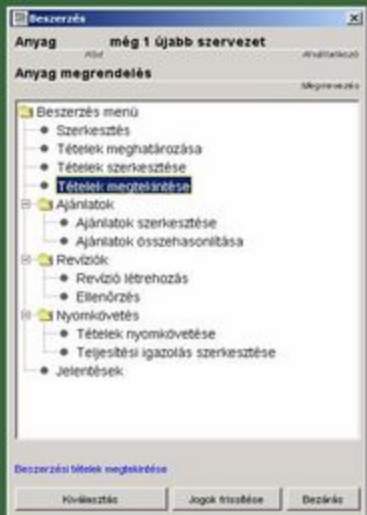
Definíció: projekt realizáláshoz szükséges gépek, anyagok, munkák kiválasztása és biztosítása

Folyamata:



Beszerezés

- önálló költségvetés
- revíziók
- nyomkövetés
- teljesítés igazolás
- stb.



Felmérés tételének szerkesztése

Felvételek

Idő	Leírás	Menny	Egys	Utolsó fel.	Készítés	Befejezés
2100010040	Sáv, talaj- és érzékelő technika beüzemeltetés technológiával	1	m3			
302	Állomány kiértékelés 2	10	db			
302	Állomány kiértékelés 2	20	db			
3030000000	Szövet talajvizet mérésére HÖ-FINÉS talajvíz mérési rendszerrel, talajvíz mérési készülékkel	2	db/m2			
2100000000	Tereprendezés jellegű földmunka létesítése kitermeléssel, terhéssel, timonálás nélkül, gépi erővel, 10 %-os teraphajlásig, 1 IV.oszt. talajban szá...	100	m3			
11	Kapuzárkövetés	3	m2			
12	Egyéb munka	17300	m2			
kiértékelés	kiértékelés	6	db			
kiértékelés	Ársvizsgálat	12	m3			
1400040000	Grútt- vagy nyomóerő mérése és értékelés 200 NA	6	m			

Automatikusan töltés

Jövőbeni tételék
 Elkezdett tételék
 Befejezett tételék
 Összes tétel

2104805... Tereprendezés jellegű földmunka létesítése kitermeléssel, terhéssel, timonálás nélkül, gépi erővel, 10 %-os teraphajlásig, 1 IV.oszt. talajban szá...

Jogosultság alapján
Felmérési napló
Teljesítési igazolás alapja

Készítés
 2003-11-09

Befejezés
 []

Felmérési tételék

Dátum	Menny
2003-11-09	20,00
2003-11-20	10,00
2003-11-19	40,00

Felmérési dátum
 2003-11-21

Utolsó felmérés
 2003-11-21

Névkönyv
 [] 20,00 m3

Teljesített menny
 [] 80,00 m3

- Teljesítés igazolás létrehozása
- Tételek meghatározása
- Mennyiségek ellenőrzése
- Jóváhagyás
- Lezárás
- Nyomtatás



- Könyvelésre előkészített adatok:
 - szállító adatok
 - szállítás tárgya, mennyisége, értéke (számlaosztály)
 - költségviselő
 - szerződés
 - szerződés tétel
 - költségvetési tétel

Számla előkészítő

Számla: C001 - A Cég

Megnevezés: Számla dátuma: 2003-03-14 Elszámoltató: 2271

Értékelési mód: Számla Készlet Néncs Számlázott számla: 0148

Erőltetésmentesítés: Számla Készlet Néncs Megrendelő számla: 0458

Előzetes tétel

Érték	Menny	Egység	Ár
1011004400 - termékek TG vésztartalék (R0)	11	kg	10150
1021004000 - Munkadíj	120	óra	25200
1041002000 - 001 szigetelt TS 35 kg szennyező	5400	kg	43024000

Erőltetés: 1002000002 - Munkadíj

Mennyiség	Egység	Egységár	Ár
120	óra	210	25200

Költségvetési

Szerződés tétel

Szerződés tétel

Részletek

Kategóriák
 LK0: Számla1
 Munkanév: Számla1
 Válasz adó1: Válasz adó2

OK Művelet

Számla elemei:

- teljesítés igazolások bizonylatok egyedi tételek

Előszámla szerkesztése

Kód **Megnevezés**
001 00001

Kibocsátó
K01 - Stratég Rt. Észak-Magyarország Régió

Befogadó
C001 - A Cég

Teljes érték **Kitartott számlaszám** **Megjegyzés**
12990495,00 Ft 02560200 Ez egy alvállalkozói előszámla

Küldés dátuma **Fizetési határidő** **Kiegészítés dátuma**
2003-04-10 2003-04-20

Tételek

Faj	Kód	Megnevezés	Menny.	Egys.	Összeg
	T/11	Kármérő park elő teljesítési igazolása	1 db		123045
	B/221	Fordulóknál nyitlak számlája	20 db		13667350

Új tétel Töröl

Alkalmaz Alkalmazás előnézet Nyomtatás OK Mégsem

- Költségvetésből automatikusan generált WBS
- 'Csak időtartamot és logikai összefüggésrendszert kell megadni'
- Elvihető, szerkeszthető
- Ütemterv egyben a projekt számlatükör szerinti közvetlen költségét is adja

Ütemterv szerkesztő

ID: Megnevezés:

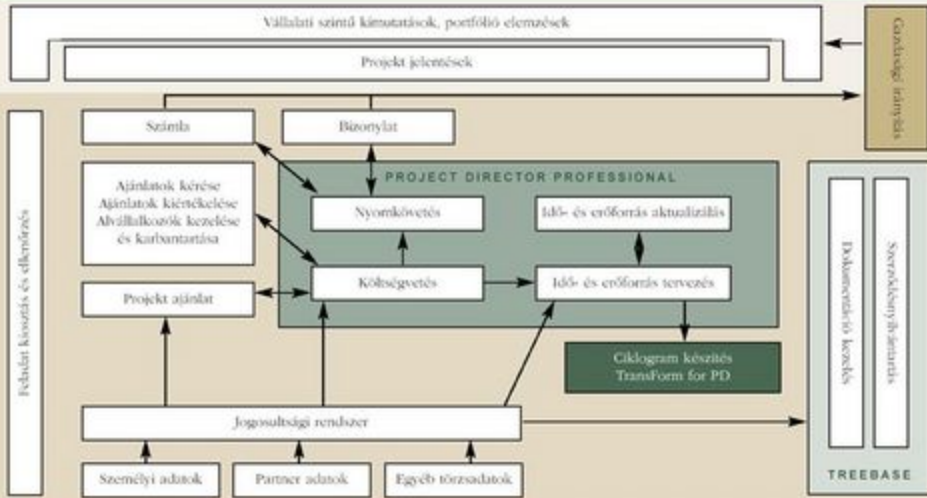
Kézdés: Befejezés: Aktív?

Aktualizálás ki, tételek alapján

Bázistervek

Létrehozás dátuma	Kézdés	Befejezés	Időtartam (nap)	AA17
2003. szept. 22. 10:36	2003. febr. 7.	2003. szept. 22.	227	▼
2003. szept. 22. 15:25	2003. febr. 7.	2003. szept. 22.	227	

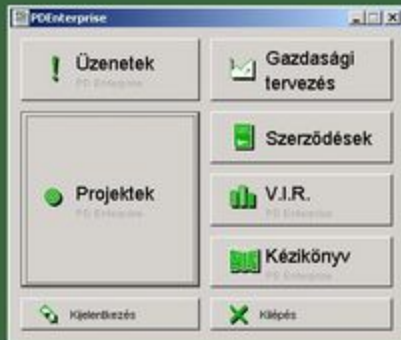
Összefüggések



Egyebek

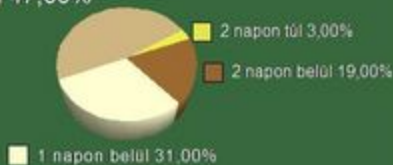
- Projekt létrehozás
- Jogosultság
- Költségvetési struktúra
- Tételek
- Ütemterv generálás

- Üzenetek és tennivalók
- Automatikus feladat generálás
- Egységek fix költségeinek tervezése
- Projekthez nem köthető szerződések
- Válatirányítási rendszer



- **Projekt kézikönyv, vagy annak hiányában folyamat felmérés**
 - Telepítés, próbaüzem
 - Betanítás
 - Testreszabás, integrálás gazdaságirányítási rendszerrel
 - Változások oktatása
 - Éles üzem indítása
- **Időigény:**
 - 3-6 hónap előképzés nélküli felhasználók esetén
 - 2 hónap szakképzett fogadóközeg esetén

1 órán belül 47,00%



- Alkalmazkodás a hazai igényekhez
- Hazai jogszabályváltozások követése
- Személyes kapcsolat a fejlesztőkkel
- Támogatás, értékesítés és fejlesztés egy kézben
- Kapcsolat a hazai felsőoktatással

Köszönjük a figyelmet



M-Store System Kft.

www.megastore.hu info@megastore.hu